

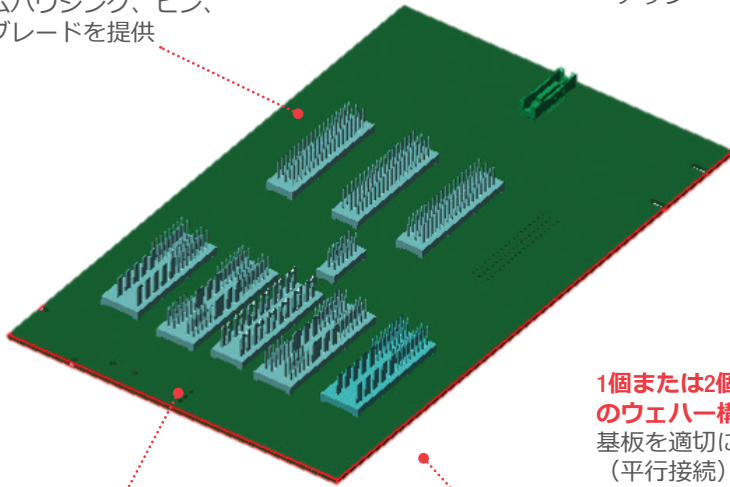
カスタム コンボブレード & ピンヘッダー

カスタム対応のコンボピンおよびブレードヘッダーは、設備投資を減らしつつ、柔軟な設計と生産効率向上、そしてコスト削減に貢献します。

特徴・利点

カスタムヘッダー対応可
アプリケーション独自のニーズに合わせて設計したカスタムハウジング、ピン、およびブレードを提供

ピンやブレードは仕様に
基づきヘッダーに挿入
製造プロセスが簡素化され、
時間とコスト効率がアップ



**スルーホールピン
およびSMTに対応**
より堅牢なインターフェイスを提供

**1個または2個
のウェハー構成**
基板を適切にスタック
(平行接続)する構成に
有効なカスタマイズ可能

ピン端子挿入機不要
生産のための設備投資を
削減することで省コスト
を実現

アプリケーション

自動車

- ボディーエレクトロニクス
- カーオーディオシステム
- GPS装置
- エンジンパワートレイン

商用車

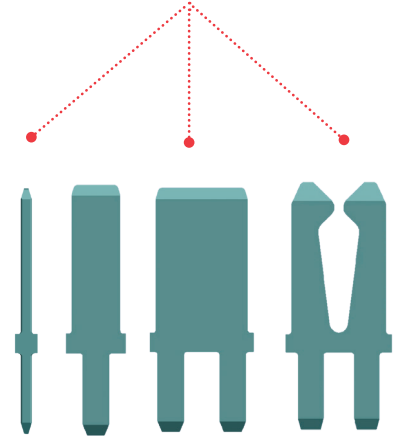
- インフォテインメントシステム
- 産業用自動機器



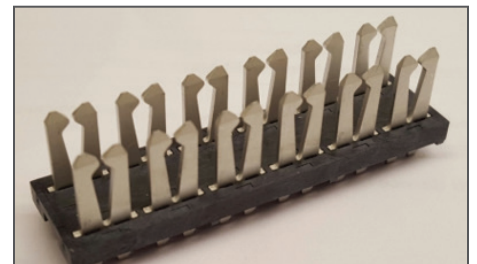
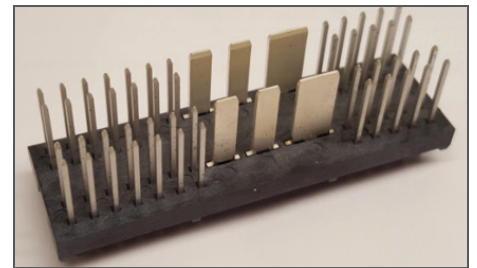
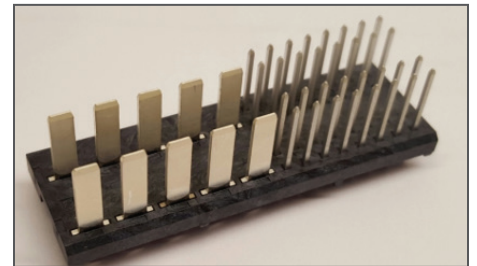
カーオーディオシステム/ GPS装置

molex®

ピンとブレードは、
広範なサイズ、ピン数、
電流量、メッキに対応
特定の設計ニーズに柔軟に対応。
1つのヘッダーに実装可能なピン
およびブレード数が増え、基板上
コンポーネント数を削減



左～右の順に：0.63mm (7.0A)、
2.80mm (未定)、5.20mm (未定)、
5.60mm (ヒューズ) のブレード



写真上・中：カスタムコンボヘッダー
(ピン & ブレード付き)
写真下：フォークヒューズブレード

カスタム コンボブレード & ピンヘッダー



オーダーインフォメーション

カスタム製品	ディスクリプション
モレックス担当窓口にお問い合わせください。	カスタム コンボブレード & ピンヘッダー

www.molex.com/link/customheaders.html
www.japanese.molex.com/link/customheaders.html

Molexは、アメリカ合衆国におけるMolex, LLCの登録商標であり、他の国々でも登録されている場合があります。ここに表示されているその他すべての商標も該当する所有者に帰属します。