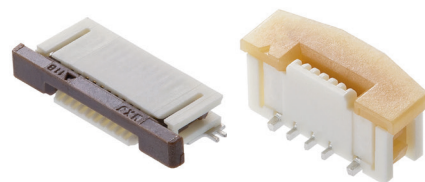


Easy-On FFC/FPC用コネクタ 0.50/1.00mmピッチ スライダーシリーズ

molex

0.50/1.00mmピッチ スライダーシリーズのEasy-On FFC/FPC用コネクタです。市場実績のある「スライダー」ロック機構を備え、広範な極数展開と、上面接点、下面接点、ストレート挿入タイプから選択可能で、FFC/FPCのケーブル配線における設計の柔軟性を高めます。



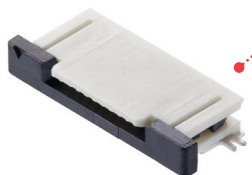
ライトアングル

ストレート

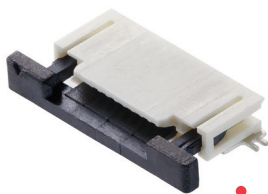
特徴・利点

極数: 4 ~ 50極
接点位置: 上面、下面、ストレート
柔軟な設計が可能

アクチュエーター:
閉じた状態



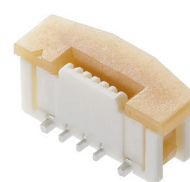
アクチュエーター:
開いた状態



上面接点



下面接点



ストレート挿入

接点は金または錫メッキ
SMT実装中の半田上がりを防止

アプリケーション

産業用

- IoT相互接続デバイス
- スマートスピーカー
- UAV (ドローン)
- FAロボット
- 監視カメラ

モバイルデバイス

- POSターミナル

コンシューマー

- 家庭用電気機器

医療用

- 患者監視装置
- MRI/CT撮影機
- ディスプレイ検査機器



POSターミナル



医療用



IoTデバイス

Easy-On FFC/FPC用コネクタ 0.50/1.00mmピッチ スライダーシリーズ

molex

仕様

参考情報

梱包形態: エンボステープング

適合相手: FFC/FPC

寸法単位: mm

RoHS: 準拠

電気的性能

最大定格電圧: 50V

最大定格電流: 0.5A (1極あたり)

接触抵抗: 20 mΩ以下

耐電圧: 250V AC

絶縁抵抗: 50 MΩ以上

機械的性能

FFC/FPC厚さ: 0.30mm

耐久挿抜回数: 20回以下

材質

ハウジング: LCP、UL 94V-0

アクチュエーター: PA、UL 94V-0

コンタクト: 銅合金

メッキ:

接点部: 金または新錫

半田付け部: 金または新錫

下地メッキ: ニッケル

フィッティングネール: 銅合金、

ニッケル下地錫メッキ

使用温度範囲: -40 ~ +85°C

極数

4, 5, 6, 7, 8, 9, 10, 11, 12, 13, 14, 15, 16, 17, 18,
19, 20, 21, 22, 23, 24, 25, 26, 27, 28, 29, 30, 31,
32, 33, 34, 35, 36, 37, 38, 39, 40, 41, 42, 43, 44,
45, 50

寸法 (mm)

詳細寸法はmolex.comを参照してください。

オーダーインフォメーション

オーダー番号	ピッチ (mm)	オリエンテーション	接点位置	極数	使用温度範囲	メッキ
52745-**33	0.50	ライトアングル	上面	4 ~ 20	-40 ~ +85°C	新錫
52745-**97	0.50	ライトアングル	上面	4 ~ 20	-40 ~ +85°C	金
52746-**33	0.50	ライトアングル	下面	4 ~ 20	-40 ~ +85°C	新錫
52746-**71	0.50	ライトアングル	下面	4 ~ 20	-40 ~ +85°C	金
52435-**33	0.50	ライトアングル	上面	21 ~ 30	-40 ~ +85°C	新錫
52435-**71	0.50	ライトアングル	上面	21 ~ 30	-40 ~ +85°C	金
52437-**33	0.50	ライトアングル	下面	21 ~ 30	-40 ~ +85°C	新錫
52437-**71	0.50	ライトアングル	下面	21 ~ 30	-40 ~ +85°C	金
54104-**33	0.50	ライトアングル	上面	30 ~ 50	-40 ~ +85°C	新錫
54104-**31	0.50	ライトアングル	上面	30 ~ 50	-40 ~ +85°C	金
54132-**33	0.50	ライトアングル	下面	30 ~ 50	-40 ~ +85°C	新錫
54132-**62	0.50	ライトアングル	下面	30 ~ 50	-40 ~ +85°C	金
52559-**34	0.50	ストレート	ストレート	6 ~ 42	-40 ~ +85°C	新錫
52559-**52	0.50	ストレート	ストレート	6 ~ 42	-40 ~ +85°C	金
52207-**33	1.00	ライトアングル	上面	3 ~ 34	-40 ~ +85°C	新錫
52207-**60	1.00	ライトアングル	上面	3 ~ 34	-40 ~ +85°C	金
52271-**79	1.00	ライトアングル	下面	4 ~ 30	-40 ~ +85°C	新錫
52271-**69	1.00	ライトアングル	下面	4 ~ 30	-40 ~ +85°C	金
52610-**33	1.00	ストレート	ストレート	5 ~ 30	-40 ~ +85°C	新錫
52610-**72	1.00	ストレート	ストレート	5 ~ 30	-40 ~ +85°C	金

** を極数に置き換えてください。

www.molex.com/link/easyon.html
www.japanese.molex.com/link/easyon.html