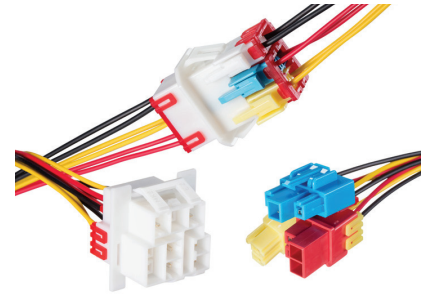


VersaBlade线对线连接器系统 >

VersaBlade线对线连接器系列产品能够可靠连接信号和电源电路，额定电压为300伏，额定电流为15安。连接超级可靠，可区分插接方向并方便线束装配。耐高温版本可适应-55至+150摄氏度的温度范围，可连接功率高达600伏/14安的电路。为了实现连接可靠性，该产品采用可靠的强制锁定设计和端子固位架（TPA）附件。耐灼热丝高温版本可确保消费类电器用户的安全。



VersaBlade线对线连接器系统

特点和优点

防错配外壳和端子凹槽
防止连接器插配错误

多分支布线功能
提供各种线束设计，以减少客户装配时间和成本

端子可压接两根电线
实现菊花链连接

耐灼热丝高温外壳，可配备端子固位架附件
符合全球安全环境要求

双排结构
有助于散热和降低插入力

各种端子固位架（TPA）
端子固位架可确保电线的完全插入，Molex提供不同类型的端子固位架，以便于灵活设计

卡入式安装耳（选配）
可轻松实现面板安装并确保强大的抓握力

摩擦锁定和强制锁定
增强了对配状态的保持力

宽片型端子
标准版本可用于高电压和大电流电路（300伏/15安），高温版本可用于更高电压电路（600伏/14安）

外壳矛：
塑料挂钩挂入端子上的凹孔，增强了对端子的抓握，因此不再需要喇叭口或强度弱的金属柄脚

应用场合

消费类产品/家用电器

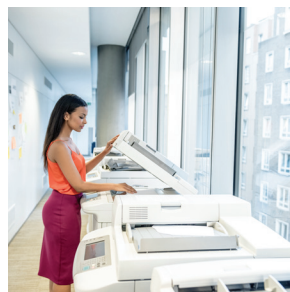
- 冰箱
- 洗衣机
- 微波炉
- 冷气机
- 空气净化器/除湿机
- 健身器材
- 打印机

数据/计算设备

- 复印机

医疗

- 医疗



打印机



微波炉



医疗器材

VersaBlade线对线连接器系统 >

规范

参考信息

包装：
 外壳/端子固位架 - 散装
 端子 - 卷轴
 UL文件编号：E29179
 CSA文件编号：LR19980
 是否符合RoHS标准：是
 是否无卤素：否
 是否耐受灼热丝高温：可提供耐灼热丝高温版本

机械参数

接点插入力（最大值）：3.5千克力
 接点对外壳的抓握力（最小值）：4.0千克力
 可插拔次数（最大值）：30次

电气参数

电压（最大值）：
 300伏（标准版）
 600伏（耐高温版本）
 电流（最大值）：
 15安（标准版）
 14安（耐高温版本）
 接触电阻：10毫欧
 绝缘耐压：无击穿
 绝缘电阻：100兆欧

物理参数

外壳：
 聚对苯二甲酸丁二醇酯（PBT）- 自然色、蓝色、红色
 聚对苯二甲酸乙二醇酯/聚碳酸酯（PET/PC）塑胶 - 自然色、蓝色、黄色
 聚酰胺（PA6）- 黑色
 端子电镀：
 镀黄铜 - 镀锡（公端子）
 镀磷青铜 - 镀锡（母端子）
 工作温度：
 PBT：-40至+120摄氏度
 GWIT：-40至+110摄氏度
 高温：-55至+150摄氏度

订购信息

系列号	类型	零部件	可提供的路数或线径
35150	标准外壳	标准插头外壳和端子固位架	1、2、3、4、6路数
35151		标准插座外壳	1、2、3、4、6路数
35180	混合型外壳	混合型多模块公端子外壳	2、4、6路数
35182		用于标准公母外壳的端子固位架	1、2、3路数
35187		用于混合型多模块母端子外壳的端子固位架	3路数
35524		混合型多模块公端子外壳	9路数
35745	端子	公端子，A型	14至24 AWG
35746		母端子，A型	14至24 AWG
35747		公端子，B型	14至24 AWG
35748		母端子，B型	14至24 AWG
35965	端子固位架	混合型多模块母端子外壳和端子固位架	2路数
49547		端子固位架，上部，用于混合型多模块母端子外壳	3路数
49548		端子固位架，下部，用于混合型多模块母端子外壳	3路数
104081		用于标准母端子外壳的端子固位架	2路数
204102	混合型外壳	混合型多模块公端子外壳	2、4、6路数
202650		混合型多模块公端子外壳	9路数
217347	High temperature	插座外壳	2、3、4路数
217348		插头外壳	2、3、4路数
2173478000		公端子	14至18 AWG
2173488000		母端子	14至18 AWG
217347		端子固位架	2、3路数

www.molex.com/product/versablade.html

www.chinese.molex.com/product/versablade.html