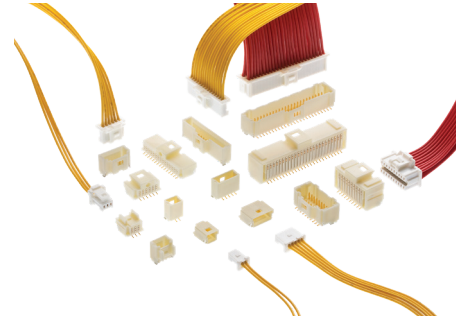


# Pico-Clasp线对板连接器



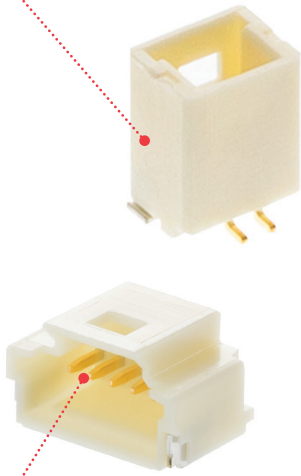
Pico-Clasp 1.00毫米端子间距线对板连接器提供多种镀锡或镀金接点，以及对配方式和方向，为各种紧凑型应用场合提供设计灵活性。我们为连接器新增了0.38和0.76微米镀金版本。



单排和双排配置的Pico-Clasp连接器

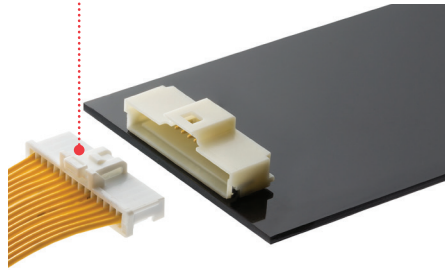
## 特点和优点

**内部摩擦锁定**  
节省空间



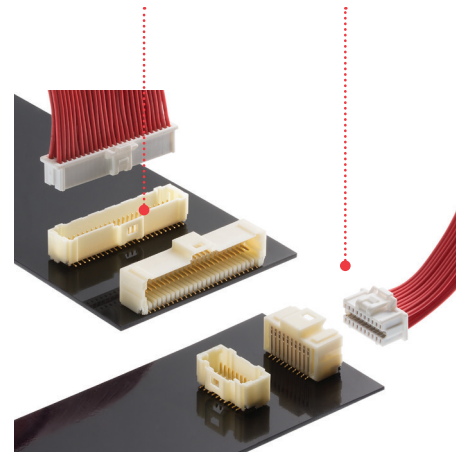
**厚金电镀选项**  
(0.1、0.38和0.76微米)  
在恶劣环境下具有出色的可靠性和耐用性

**内部强制锁定**  
具有可靠的对配保持力。  
易于插拔



**是端子间距最小的强制锁定型线对板压接系列**  
可节省空间以便安装其它元器件

**内部强制锁定**  
提供可靠的对配保持力，且插接力和拔脱力小。防止电线缠结和门锁损坏



**表面贴装**  
用于组装工艺，可提高成本效率。自动化装配减少了人工操作

## 应用场合

### 消费类产品

- 无人机
- 智能电表
- 空调
- 电视
- 移动POS终端
- 任何其它创新型电子设备



移动POS终端



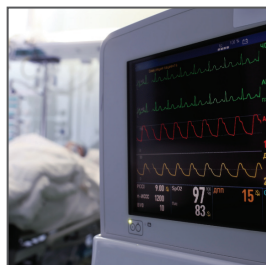
伺服电机



无人机

### 医疗

- 患者监护设备



病人监护仪

### 工业

- 伺服电机



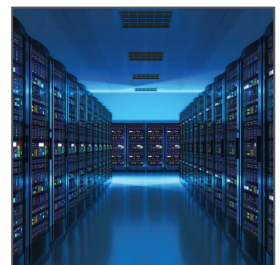
汽车模块

### 汽车

- 电子模块

### 电信/网络设备

- 服务器



服务器

## 产品规格

### 参考信息

包装：端子-卷轴外壳  
保持架-袋装  
底座-载带盘  
设计计量单位：毫米  
是否符合RoHS标准：是  
是否符合灼热丝标准：否  
是否无卤：否

### 电气参数

电压（最大值）：50伏  
电流（最大值）：请参阅降额信息  
接触电阻（最大值）：20毫欧  
介质耐电压：250伏交流，1分钟  
绝缘电阻（最小值）：100兆欧。  
AWG线号：28、30、32  
UL：1571 (UL1571电子线)

### 机械参数

可插拔次数（最小值）：30次

### 物理参数

端子：磷青铜  
外壳：尼龙  
电镀：镀锡或0.1 / 0.38 / 0.76微米镀金  
工作温度：-40至+ 105摄氏度

## 降额信息

### 单排

AWG线号	安培[A]			
	2路	5路	10路	15路
28	2.0	1.5	1.0	1.0
30	1.5	1.0	1.0	1.0
32	1.5	1.0	0.8	0.8

### 双排

AWG线号	安培[A]	
	20路	50路
28	1.0	
30	1.0	
32	0.8	

- 数值仅供参考。
- 当前的降额是基于不超过30摄氏度的温度条件。
- 电路板上的印刷线设计会极大影响线对板连接中的温升。
- 数据适用于所有通电电路。
- 所有数据都是插补数据。

## 订购信息

电路数量	1或2排	电镀	锁定： 摩擦锁定/强制锁定	立式	卧式	压接外壳	端子	AWG线号
2至15	单	镀锡	2至5路：摩擦锁定	501331	501568	501330	501334	28至32
		0.1微米镀金	6至15路： 内部强制锁定	504449	202396		501193-3000	
		0.38微米镀金		203556	203558		501193-6000	
		0.76微米镀金		203557	203559		501193-5000	
3至5	单	镀锡	外部强制锁定	501940	501953	501939	501334	
		0.1微米镀金		501940	501953		501193-3000	
		0.38微米镀金		203560	203562		501193-6000	
		0.76微米镀金		203561	203563		501193-5000	
20、30、40、50	双	0.1微米镀金	内部强制锁定	501190	501571	501189	501193-3000	
		0.38微米镀金		203564	203566		501193-6000	
		0.76微米镀金		203565	203567		501193-5000	

[www.molex.com/link/picoclas.html](http://www.molex.com/link/picoclas.html)  
[www.chinese.molex.com/link/picoclas.html](http://www.chinese.molex.com/link/picoclas.html)