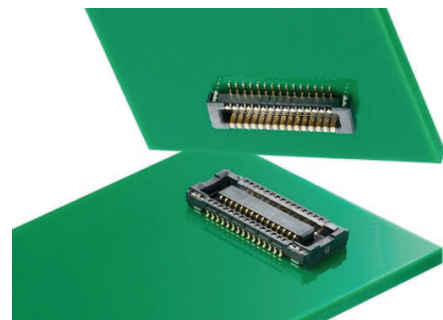


SlimStack板对板连接器， 0.40毫米端子间距，J-Bend系列

molex

SlimStack 0.40毫米端子间距板对板高速连接器有各种电路数量和堆叠高度版本供用户选择，可用于消费类产品、数据通信、家用电器、移动和医疗设备等各种产品，可节省空间并为设计工作提供灵活性。

各行各业都要求供应商能够快速提供样品和多种产品选择。0.40毫米端子间距J-Bend系列连接器可连接10至100个电路。此外，该系列连接器的堆叠高度仅为1.50至2.30毫米，且接脚布局相同。Molex 微型解决方案设计部门力求为各种市场需求提供相应的解决方案。



SlimStack 0.40毫米端子间距
J-Bend连接器

特点和优点

接点端子锁
增强抓握力

插配时发出咔哒声
保证良好连接

充分的契合长度
接点接触可靠

内部触点结构
可抗击外部冲击，进而增加可靠性。
防止焊剂液滴

J-Bend (J形弯曲)
结构
节省空间

51338 J-Bend插座

55909 J-Bend插头

应用场合

消费类产品

游戏机
安全设备

家庭娱乐

DVC/DSC拍摄设备
扁平面板

智能手机和移动设备

移动设备
穿戴式产品

POS机

数据/计算

平板电脑

数据中心解决方案

网络服务器

医疗

病人监护仪

提供各种电路数量（10到100路）和各种高度的版本
为设计工作提供了灵活性

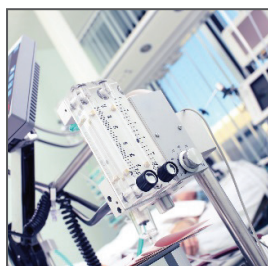
1.50毫米（插座51338 / 插头55909）

1.80毫米（插座500913 / 插头55909）

2.00毫米（插座51338 / 插头501745）

2.30毫米（插座500913 / 插头501745）

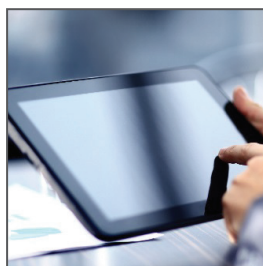
阵容组合				
系列号	插座		插头	
	51338	500913	55909	501745
电路数量	10至100路	24至100路	10至100路	12至80路
对配高度（毫米）	1.50至2.00	1.80至2.30	1.50至1.80	2.00至2.30



医疗



游戏机



平板电脑



网络服务器

SlimStack板对板连接器， 0.40毫米端子间距，J-Bend系列

molex

产品规格

参考信息

包装：卷轴上的压纹承载带
设计计量单位：毫米
是否符合RoHS标准：是
含卤素情况：低卤素

电气参数

电压（最大值）：50伏
电流（最大值）：每路0.3安培

机械参数

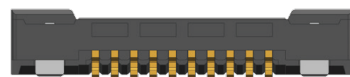
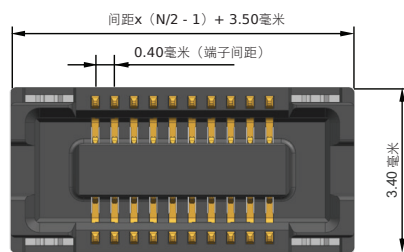
对配高度（毫米）：1.50、1.80、
2.00、2.30
宽度（毫米）：3.40/4.20
长度（毫米）： $0.40 * (N/2 - 1) + 3.5$
契合长度：0.45毫米
结构类型：立式
可插拔次数（最大值）：30次

物理参数

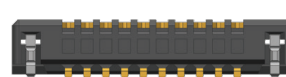
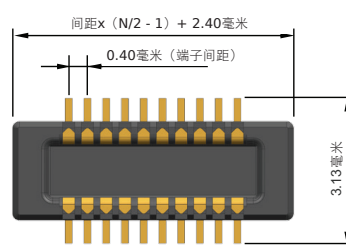
外壳：LCP, UL94V-0, 黑色
端子接点：铜合金
电镀：
接点部位 - 黄金
装配钉部位 - 镀金
底层电镀 - 镀镍
工作温度：-25至+ 85摄氏度

外形尺寸

51338系列

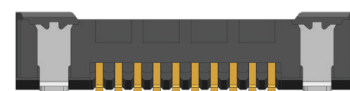
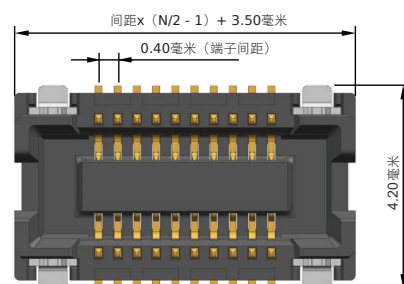


55909系列

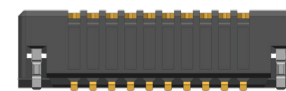
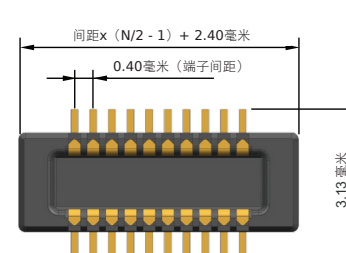


N: 电路数量

500913系列



501745系列



订购信息

对配高度 (毫米)	宽度 (毫米)	系列号		电路数量
		插座	插头	
1.50	3.40	51338	55909	10 - 100
1.80	4.20	500913	55909	24 - 100
2.00	3.40	51338	501745	12 - 80
2.30	4.20	500913	501745	30 - 70

www.molex.com/link/slimstack.html
www.chinese.molex.com/link/slimstack.html

MOLEX是MOLEX有限责任公司在美国的注册商标，可能已在其它国家/地区注册。此处列出的所有其它商标均归其各自所有者所有。