

大功率电缆组件



大功率电缆组件采用线号为6至12 AWG的分立导线或包塑成型电缆，可承载30至80安培的额定电流

特点和优点

生产用定制组件

原型制造完成后，可依照设计要求进行该组件的生产。Molex拥有广博的设计制造专长，可应对最高要求应用场合中的特有挑战

Mega-Fit分立导线和包塑成型电缆组件标准化产品

可随时提供现成产品，满足原型制作和产品生产需要



EXTreme Ten60Power连接器

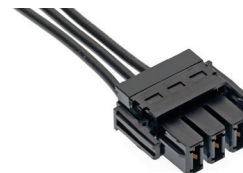
EXTreme Ten60Power提供额定电流高达60安培的刀片式大功率接点
确保最大电流长度比



Mega-Fit大功率电缆组件



EXTreme Guardian大功率电缆组件



EXTreme Guardian电源连接器

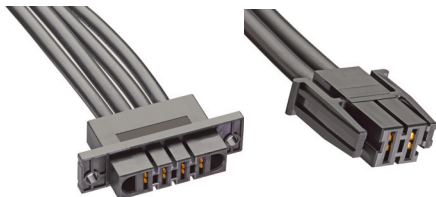
经UL认证的分立导线

为电子设备应用场合提供现成电线产品。方便客户的设计、原型制作和产品生产

在ISO/TS16949认证工厂完成组装
确保高品质。
符合当前的汽车行业标准

在插座到PCB底座之间进行引脚对引脚映射
提供即插即用连接

EXTreme Guardian连接器系列的每个刀片式接点可承载80安培电流并具有电磁/射频屏蔽功能
可提供电流密度超高的版本供用户选择。
产品电气性能卓越



EXTreme Ten60Power大功率电缆组件

符合2011/65/EU RoHS标准要求
节省工程设计时间和资源



Mega-Fit电源连接器

Mega-Fit电源连接器可承载23安培额定电流并采用优质外壳
提供大功率可靠连接

市场与应用场合

电信/网络

- 电源和配电设备
- 路由器
- 服务器
- 交换器
- 蜂窝基站

数据/计算设备

- 高端服务器

工业自动化

- 照明和自动化
- 机械和重型制造业
- 水疗和泳池制造商

消费类产品

- 不间断电源 (UPS)

汽车

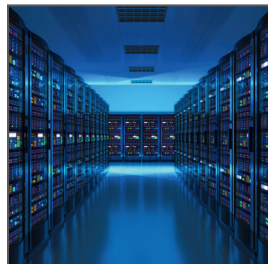
- 电动汽车
- 商用车

电源转换器

- 无密封电子控制模块

家电

- 加热器和空调
- 洗衣机和烘干机
- 电动汽车



服务器



路由器



蜂窝基站

产品规格

Mega-Fit电源连接器系列产品

电气参数

电压（最大值）：
包塑成型组件：300伏
分立导线组件：600伏
电流（最大值）：23.0安
接触电阻（最大值）：6毫欧

机械参数

接点对外壳的插入力（最大值）：30牛
接点对外壳的抓握力（最小值）：175牛
门锁强度（最小值）：200牛
对电路板的插入力：待定
对配力（最大值）：每路5.6牛（镀金接点）
拔脱力（最小值）：每路5.6牛（镀金接点）
可插拔次数（最大值）：200次（镀金接点）

物理参数

外壳：包塑成型组件：PBT
分立导线组件：尼龙
接点：铜合金
电镀：
接点部位 - 包塑成型组件：镀金
分立导线组件：哑光锡
端接部位 - 哑光锡
工作温度：-40至+105摄氏度

EXtreme Guardian系列

参考信息

包装：托盘、卷盘或散装
UL文件编号：E29179
CSA文件编号：LR19980（1779070）
对配器件：电路板底座（46817、151035、151053系列）与包塑成型电缆组件（68790或111119系列）进行对配
配套器件：电源线束压接插座（46818、151034系列）使用大功率端子（46819系列）和端子固位架（151076系列）

设计计量单位：毫米
是否符合RoHS标准：是
是否无卤：是
是否符合灼热丝标准：否

电气参数

电压（最大值）：600伏交流/直流
电流（最大值）：每个刀片式接点80.0安
绝缘耐压：2200伏交流

物理参数

外壳：聚酯，94V-0
接点：铜合金
电镀：
接点部位 - 镀金
焊尾部位 - 镀锡
底层电镀 - 镀镍
电路板厚度（最小值）：1.40毫米
工作温度：-40至+105摄氏度

机械参数

接点对外壳的抓握力（平均值）：26.61牛
对配力（最大值）：36.60牛
拔脱力（最大值）：34.39牛
可插拔次数（最小值）：25次

EXtreme Ten60Power大电流连接器

参考信息

包装：散装
UL文件编号：E29719
CSA文件编号：LR-19980_A_Class 6233-81
通过CSA测试，测试标准为UL-1977和CSA C22.2 编号182.3-M1987
TUV：R 72081037
设计计量单位：毫米
是否符合RoHS标准：是

物理参数

外壳：30%玻纤填充LCP或PBT
接点：
电源接点 - 铜合金
信号接点 - 铜合金
电镀：
接点部位 - 选择性镀金
焊尾部位 - 镀锡
底层电镀 - 镀镍
阻燃等级：94V-0
工作温度：-40至+105摄氏度

机械参数

端子间距：
原装3排连接器：
电源 - 5.50毫米（直流）或7.50毫米（交流）
信号 - 2.54 x 2.45毫米
高密度信号5排连接器：
电源 - 5.50毫米（直流）或7.50毫米（交流）
信号 - 2.00 x 1.65毫米
对配力（每路最大值）：
电源接点：
立式插座 - 764克
卧式插座 - 460克
信号接点 - 75克
拔脱力（每路最小值）：
电源接点：
立式插座 - 340克
直角插座 - 235克
信号接点 - 30克
可插拔次数：200次

电气参数

电压（最大值）：
功率 - 600伏
信号 - 250伏
电流（最大值）：
电源连接：
板对板 - 60.0安
线对板 - 50.0安
面面对板 - 50.0安
信号连接 - 2.5安
绝缘耐压：1500伏
绝缘电阻（最小值）：5000兆欧

订购信息

| 系列号 | 电缆组件 | 长度 |
|--------|-----------------------|------------------------|
| 45136 | 现货供应Mega-Fit分立式电线电缆组件 | 150.00毫米、300.00毫米、1.0米 |
| 245136 | 现货供应Mega-Fit包塑成型电缆组件 | 0.50、1.0、2.0米 |

| 定制产品 | 描述 |
|-----------|-----------|
| 联系Molex公司 | 定制大功率电缆组件 |

www.molex.com/link/highpowerassemblies.html
www.chinese.molex.com/link/highpowerassemblies.html