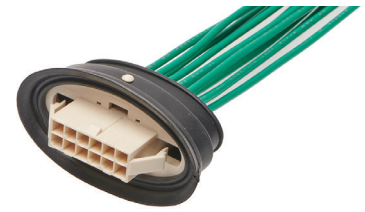


Mini-Fit Sigma密封型电源连接器

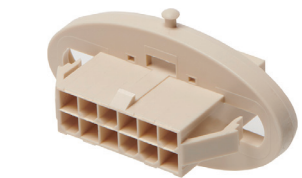
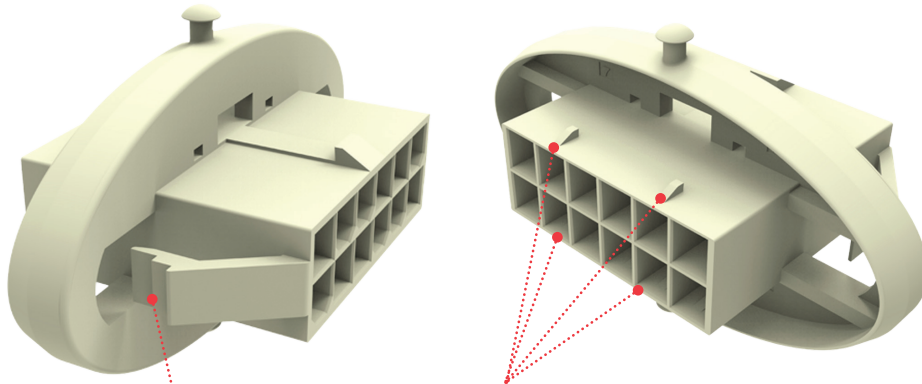
molex

Mini-Fit Sigma密封型线对线连接器采用了传统的Mini-Fit TPA2端子和线规，具有防水、防泡沫和防灰尘的保护功能

壳体的特点和优点



Mini-Fit Sigma密封连接器组件



Mini-Fit Sigma密封连接器壳体

面板安装耳
建议对配0.89至3.00毫米厚面板上的相应开孔
面板开孔容差为+ 0.10毫米
可安全稳固地抓握面板

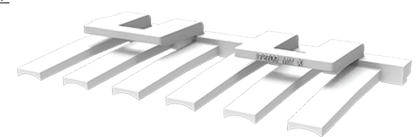
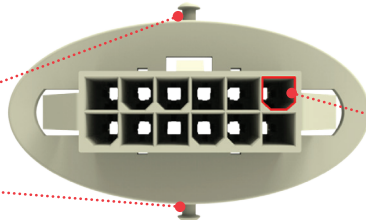
TPA握持结构
在端子被插入并固定至壳体后，用于正确握持随后插入的端子固位架（选配件）。



Mini-Fit Sigma密封连接器密封帽

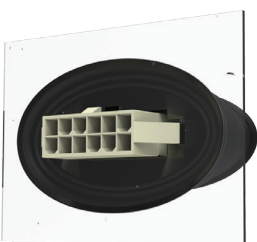
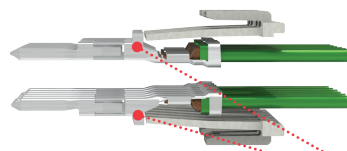
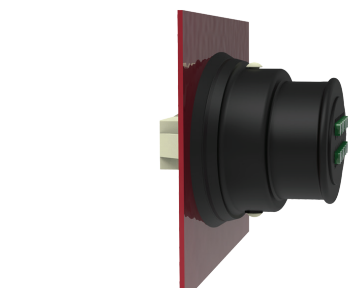
密封帽握持结构
牢固抓握安装在壳体背面的橡胶封帽。

区分插接方向的防误配结构
实现与标准Mini-Fit 3.0电源连接器精确匹配



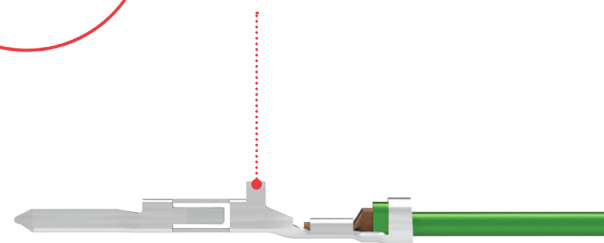
Mini-Fit Sigma密封连接器端子固位架 (TPA)

特点和优点



加长型触点
接触面积更大

端子固位架 (TPA) 止挡
如果正确插入了端子固位架 (TPA)，则该止挡可阻止端子向后脱出。可使插座壳体中的端子保持稳定。



Mini-Fit Sigma密封型电源连接器

molex

市场与应用场合

商用车

- 公交车
- 火车
- 轮船
- 应急车辆
- 制冷车
- 农用车

家电类

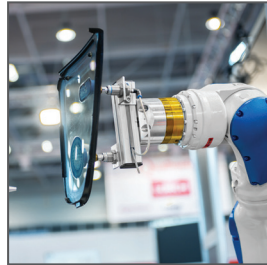
- 电冰箱
- 烤箱
- 洗碗机

消费类产品

- 自动售货机

工业自动化

- 机械臂
- 驱动器和输送线
- 发动机
- 过程控制设备



机械臂



大型家电



售货机

技术规格

参考信息

包装：袋装、盘装
UL档案编号：E29179
CSA档案编号：LR19980
对配器件：所有适用的Mini-Fit连接器
配套器件：端子固位架（TPA）：172709；
密封帽：207019
所用端子：172718、172765
设计计量单位：毫米
是否符合RoHS标准：是
是否无卤素：是
是否耐灼热丝测试温度：是

电气参数

电压（最大值）：600伏交流（有效值）/
直流
电流（最大值）：13.0安
接触电阻（最大值）：10毫欧
绝缘耐压：
无击穿。漏电流<5毫安
绝缘电阻（最小值）：1000兆欧

机械参数

端子插入力（最大值）：15.0牛
接点对壳体的抓握力（最小值）：30.0牛
对电路板的插入力（最大值）：225牛
对电路板的抓握力（最小值）：100牛
泡沫泄漏测试：请参阅产品规范
耐用性：8小时
震动（最大值）：20毫欧

物理参数

端子间距：4.20毫米
线规：16至24AWG
电路板厚度：0.89至3.00毫米
工作温度：-40至+105摄氏度

www.molex.com/link/minifit.html
www.chinese.molex.com/link/minifit.html