

# SlimStack板对板连接器， 0.40毫米端子间距，HRF系列

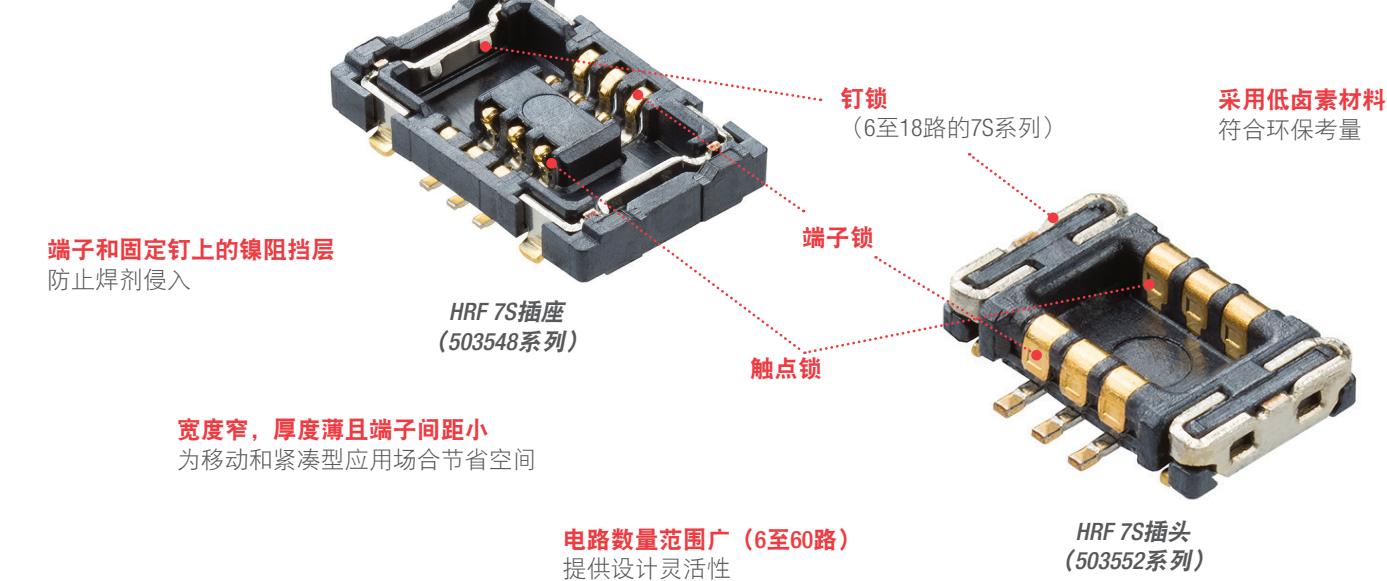
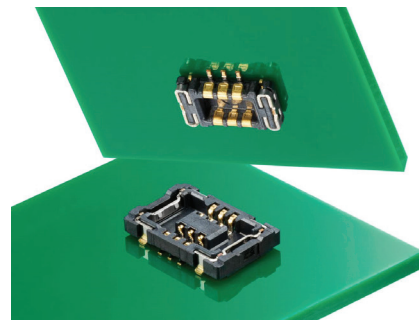
molex

SlimStack 0.40毫米端子间距板对板连接器系列具有强对配保持力（HRF），采用薄型、多锁设计，连接器对配时可相互牢固抓握，因此，对于需要坚固紧凑连接器的场合来说，该产品是理想选择。

## 特点与优点

对配时操作员可获得清晰的喀哒感觉  
表示对配到位

坚固的锁定设计  
和双触点设计  
提供安全的电气连接  
和对配可靠性



## 应用领域

### 移动设备

- 平板电脑
- 可穿戴设备
- 智能手机
- 数码相机
- 便携式音频设备
- POS设备

### 消费类产品

- 耳塞
- 游戏装置
- 物联网设备
- AR/VR设备  
(增强现实/虚拟现实设备)

### 汽车行业

- 导航设备
- 汽车信息娱乐

### 数据/计算

- 笔记本电脑
- 电脑配件

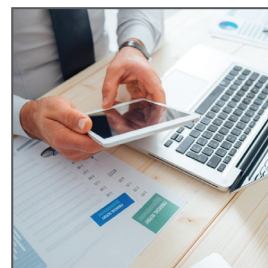
排队机				
	插座	插头	插座	插头
系列名称	503548	503552	503304	503308
电路数量	6至18路		20至60路	



POS设备



可穿戴设备



平板电脑/笔记本电脑

# SlimStack板对板连接器， 0.40毫米端子间距，HRF系列

**molex**

## 技术指标

### 参考信息

包装：压纹带，卷在卷轴上  
设计计量单位：毫米  
是否符合RoHS标准：是  
是否无卤素：低卤素

### 机械参数

端子间距：0.40毫米  
对配后高度：0.70毫米  
宽度：2.60毫米  
可插拔次数（最大值）：30次

### 电气参数

电压（最大值）：50伏  
电流（最大值）：每路0.3安  
接触电阻（最大值）：80毫欧  
绝缘耐压：250伏交流  
绝缘电阻（最小值）：100兆欧

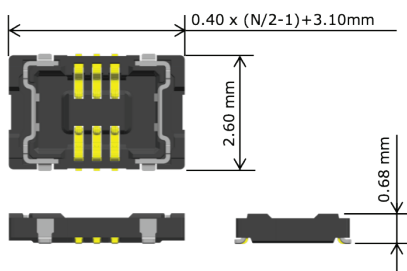
### 物理参数

外壳：LCP树脂，UL94V-0，黑色  
接点：铜合金  
电镀：  
接触部位-镀金  
焊尾部位-镀金  
底层电镀-镀镍  
工作温度：-40至+85摄氏度

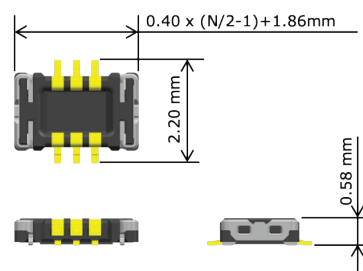
## 外型尺寸

\*详细尺寸请参考图纸

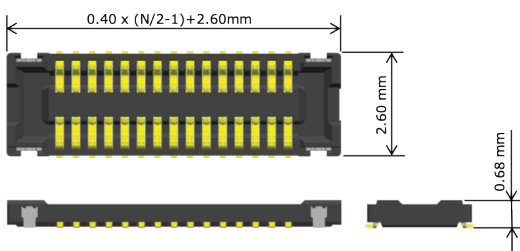
### HRF 7S插座（503548系列）



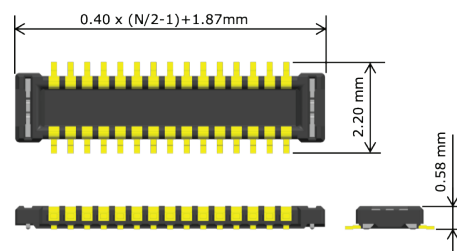
### HRF 7S插头（503552系列）



### HRF 7L插座（503304系列）



### HRF 7L插头（503308系列）



## 订购信息

系列名称	零部件编号		对配后高度（毫米）	对配后宽度（毫米）	电路数量
	插座	插头			
HRF 7S	503548-XX22	503552-XX22	0.70	2.60	6, 10, 12, 14, 16, 18
HRF 7L	503304-XX42	503308-XX52			20, 24, 26, 40, 42, 44, 50
		503308-XX53			30
		503308-XX12			60

XX: 电路数

[www.molex.com/link/slimstack.html](http://www.molex.com/link/slimstack.html)  
[www.chinese.molex.com/link/slimstack.html](http://www.chinese.molex.com/link/slimstack.html)

Molex是Molex, LLC在美国的注册商标，并且可能已在其它国家注册。本文列出的所有其它商标均属于其各自所有者。

订购号987652-3347版本2

APN/0k/GF/WTC/2020.06

©2020 Molex