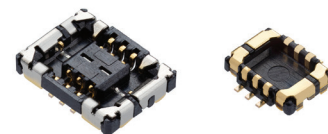


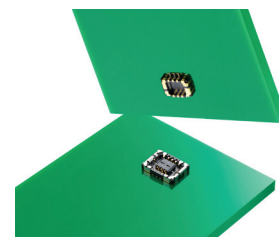
5G 毫米波射频Flex-to-Board (软排线至电路板) 连接器 >

5G毫米波射频Flex-to-Board (软排线至电路板) 连接器中的5G15系列为高速(15ghz)射频应用提供卓越的信号完整性, 更节省印刷电路板的空间, 非常适用于5G移动和其他通信设备的需求。



插座

插头

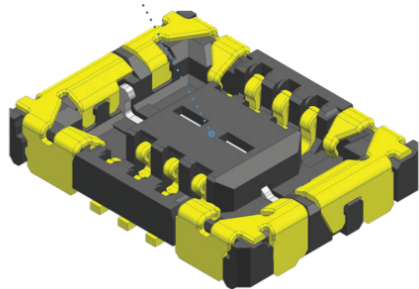


5G 毫米波射频Flex-to-Board (软排线至电路板) 连接器, 0.35毫米端子间距, 0.60毫米高度, 5G15 系列

特点和优点

插座中心屏蔽

采用排与排之间信号隔离, 为5G (Sub6、毫米波) 和其它高速信号应用场合提供良好的信号完整性

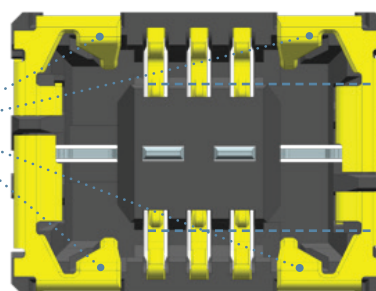


铠装分离式引脚

在插配过程中保护连接器免受损坏; 即可用作电源引脚, 也可用作接地引脚*最大电流: 2安培 (1安培/引脚x 2引脚, 最大值)

电源 (最大 1安培)
或接地引脚

接地引脚



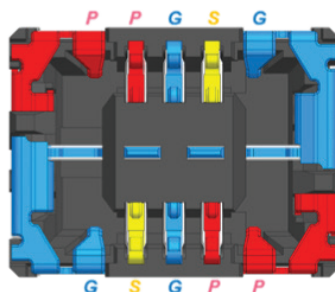
两排相互面对的触点之间通过空间距离隔开, 可防止 EMI (电磁干扰) 效应

接地引脚

电源 (最大 1安培)
或接地引脚

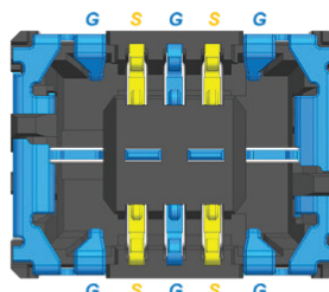
“2条射频信号线 + 电源线”。
替代配置为“4条射频信号线 (无电源)”
在引脚分配方面为设计人员提供了灵活性

G: 接地
S: 信号
P: 电源



2射频信号线 + 1安培电源线模式

G: 接地
S: 信号

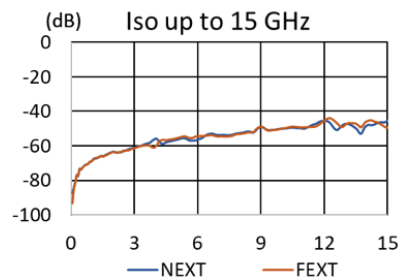
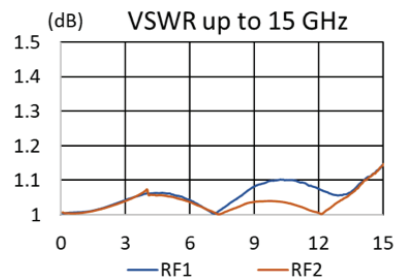
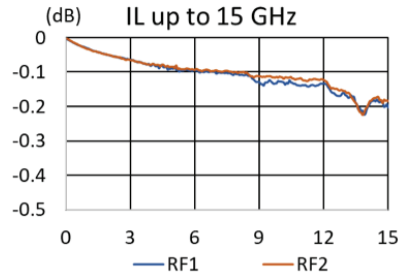
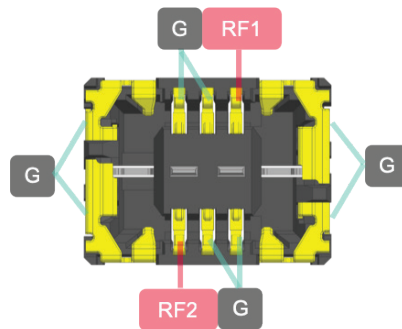


4 射频信号线模式

5G 毫米波射频Flex-to-Board (软排线至电路板) 连接器 >

特点和优点

支持高达 15GHz 的信号连接，具有领先的信号完整性



市场和应用场合

消费类产品

- 智能手机
- 平板电脑
- 可穿戴设备
- 智能家居设备
- AR/VR (增强现实/虚拟现实) 设备

工业

- 物联网
- 便携式音频和导航设备
- 5G 和射频设备

医疗设备

- 病人监护系统
- 治疗和手术设备

国防

- 无人机
- 无人驾驶车
- 机载航空电子设备



无人机



5G、平板电脑和移动设备



物联网



AR/VR (增强现实/虚拟现实) 设备



病人监护仪

5G 毫米波射频Flex-to-Board (软排线至电路板) 连接器 >

规范

参考信息

包装: 带盖的压纹胶带
设计计量单位: 毫米
是否符合RoHS标准: 是
是否无卤: 是

电气参数

电压 (最大值): 50伏
电流 (最大值): 0.3安 / 1.0安 (有关引脚分配的详细信息, 请参阅产品规格 2153600000-PS)
接触电阻 (最大值):
信号端子: 30毫欧
引脚: 20毫欧
绝缘耐压: 250伏交流 (有效值)
绝缘电阻 (最小值): 100 兆欧

机械参数

端子间距: 0.35毫米
对配后高度: 0.60毫米
对配后宽度: 2.30毫米
长度 (插座): 3.04毫米
结构类型: 立式
电路数量: 6 + 4路
可插拔次数 (最大值): 10 次

物理参数

外壳: LCP 黑色, UL 94V-0
接点: 铜合金
电镀: 接触部位 - 镀金
焊尾部位 - 镀金
底层电镀 - 镀镍
工作温度: -40 至 +85摄氏度

订购信息

系列	描述
215360	5G 毫米波 0.35 毫米端子间距 Flex-to-Board (软排线至电路板) 插座, 5G15 系列
215361	5G 毫米波 0.35 毫米间距 Flex-to-Board (软排线至电路板) 插头, 5G15 系列

www.molex.com/link/slimstack.html
www.chinese.molex.com/link/slimstack.html