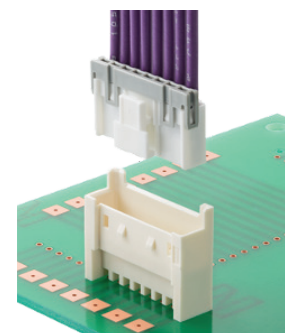


Mini-Lock 线对板连接器系列产品 >

2.50毫米端子间距 Mini-Lock 线对板/线对线连接器系列产品采用多功能性设计，配有立式和卧式的表面贴装针座以及端子固位架（TPA），同时还提供耐灼热丝高温选项，以保障家电产品的安全。



特色优势

确保电线完全插入
端子固位架（TPA）

采用灼热丝高温的材料，可提供有这方面需要的全球家电制造商具备耐灼热丝高温功能

将压接端子完全固定在插座外壳中，以减少端子回退风险
端子固位架（TPA）功能

符合全球安全和环境要求
具备灼热丝高温的功能

采用立式针座，可在 PCB 上进行快速、自动化的组装
表面贴装（SMT）针座端子

提供正确的安装导向，进而减轻错位问题
定位钉（凸起部）

焊接前将针座牢固固定在电路板上
扭结式销钉

保护电路板上的组件免受灰尘和水的侵蚀
灌封处理
(灌封高度：2.00 至 6.00毫米)

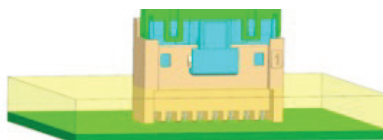
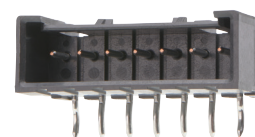
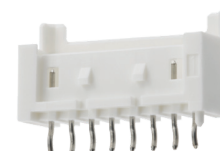
电压	250伏
端子间距	2.50毫米
是否具有耐灼热丝高温功能	是
工作温度	-40 至 +105摄氏度

卧式针座可牢固地安装在电路板上
(此时采用215932这个不同的系列号)
SMT焊脚

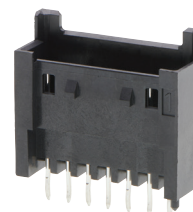
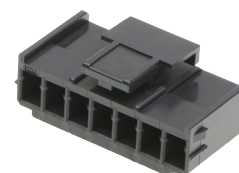
可以轻松使用市场上现成的压接工具
使用流行的压接端子



插座外壳：51163 TPA：51164



灌封针座：53517xx30



Mini-Lock 线对板连接器系列产品 >

应用场合

家电

冰箱
洗衣机和烘干机
空调

工业

自动化设备
自动售货机

消费类产品

健身器材
游戏机
安全系统

汽车

室内/室外照明
音响设备
导航系统



洗衣机和烘干机



冰箱



自动售货机

规格参数

参考信息

包装: 请参阅包装规格
UL 文件编号: E29179
CSA 文件编号: LR19980
设计计量单位: 毫米
是否符合RoHS标准: 是
是否无卤素: 否
是否具备耐灼热丝功能: 是

电气参数

电压 (最大值): 250伏
电流 (最大值): 参考电流降额
参考信息
接触电阻 (最大值): 20 毫欧
绝缘耐压 (最小值): 1000伏交流
绝缘电阻 (最小值): 1000兆欧

机械参数

触点插入力 (最大值): 9.8牛
触点对外壳的保持力 (最小值): 14.7牛
插配力 (最大值): 58.8牛 (8路)
拔脱力 (最小值): 7.9牛 (8路)
可插拔次数 (最大值): 30次

物理参数

外壳:
PBTP UL94V-0 (51163, 51164, 53375, 53426)
PA66 UL94V-0 (53517, 53426 GW, 51163 GW)
PA9T UL94V-0 (215931, 215932)
接点: 磷青铜
电镀: 预镀锡
接触部位 (最小值) - 0.9 微米
针座引脚: 磷青铜
电镀: 预镀锡
接触部位 (最小值) - 1.0 微米
工作温度: -40 至 +105摄氏度

Mini-Lock 线对板连接器系列产品 >

请参考电流降额参考信息

AWG系列	2 路	7 路	15 路
	安培 (A)	安培 (A)	安培 (A)
20	5.0	3.5	3.5
22	4.5	3.0	3.0
24	4.0	2.5	2.5
26	3.5	2.5	2.0

- (1) 数值仅供参考。
- (2) 电流降额值基于不超过30摄氏度的温度。
- (3) 印刷电路设计会极大地影响线对板应用场合中的温升。
- (4) 数据适用于所有通电电路。
- (5) 所有数据均为插值信息。

订购信息

系列编号	元器件	AWG 或路数	灼热丝功能
50752	压接端子	20 至 26 AWG	-
51163	插座外壳	2 至 15	是
51164	端子固位架 (TPA)		是
53517	灌封式立式针座, H=17.5毫米, 通孔		是
53375	立式针座, H=11.5毫米, 通孔		否
53476	立式针座, H=11.5毫米, 通孔		是
53426xx10	卧式针座, 通孔		否
534269xx0	卧式针座, 通孔		是
534269xx1	卧式针座, 通孔		是
215931	立式针座, SMT		是
215932	卧式针座, SMT		是

www.molex.com/link/minilock.html