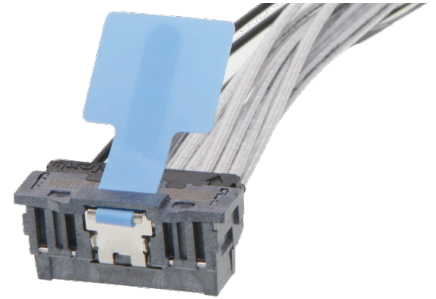


KickStart连接器系列产品 >

KickStart连接器系列是一款用于连接引导驱动器（Boot-Drive）的单条线缆组件系列。该组件将电源和信号电路集成到一根缆线中，具有弯曲灵活和易于安装部署的特点。



特点和优点

采用易于部署的单线缆解决方案来连接引导驱动器，避免了使用多个线缆组件的需求，从而减少了管理多根缆线的复杂性。

设计将电源、高速和低速信号电路集成到一个单个线缆组件中（提高了系统集成的便利性和效率）。

采用薄型设计，最大限度利用空间

KickStart连接器的对配高度为11.10毫米，符合开放计算项目（OCP）11.30毫米的高度限制规定，比任何其它OCP建议的内部I/O连接器的高度都要低。

支持简单的混合型缆线，并与Sliver 1C缆线插座兼容

完全支持1对1的EDSFF（企业和数据中心标准外形）x4硬盘驱动器引脚排列

采用坚固的机械设计结构

符合25牛活动扳手测试的行业规范，并有余量

小型尺寸编号	SFF-TA-1036
电流	高达 4.0安培
线号	24 AWG（电源）、30 AWG（高速）、34 AWG（低速）
电路数量	10 个差分线对，12 个单端线
高度	11.10毫米
工作温度	-40 至 +85摄氏度

利用已知设计将风险降至最低，并加快产品上市速度

触点和端接设计基于成熟的NearStack PCIe技术

简化了系统设计和采购，成为OCP M-PIC标准

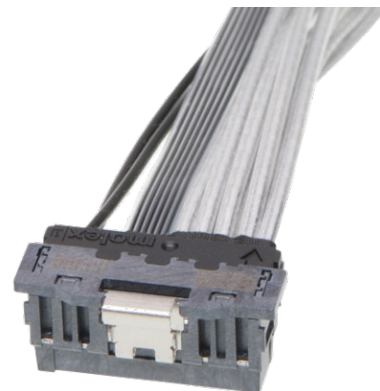
KickStart连接器系列产品被推荐用于M-PIC中，并在SFF-TA-1036中被标准化

提供多种缆线出线选项，增加了设计的灵活性

卧式出线式缆线现已上市，立式出线式缆线计划很快上市。

提供下一代高速功能

Twinax双芯缆线和优化的连接器设计使KickStart系列产品能够支持第5代PCIe（32 Gbps NRZ）速度，并根据计划很快支持第6代PCIe（64 Gbps PAM-4）速度



KickStart连接器系列产品 >

市场和应用场合

服务器和存储器

基于OCP的服务器
数据中心
白盒服务器
存储系统



规范

参考信息

包装：采用带盖压纹带包装
设计计量单位：毫米
是否符合RoHS标准：是
是否无卤素：是

电气参数

电压（最大值）：
信号：29.9伏交流 有效值
电源：12伏直流
电流（最大值）：
电源触点：4.0安
信号触点：0.65安
单端线：0.3安
接触电阻（最大值）：10毫欧姆
绝缘耐压：300伏
绝缘电阻：1,000兆欧

机械参数

端子间距：2.00毫米，高速线对
高度：11.10毫米
宽度：22.30毫米
电路数量：10个差分对，12个单端线，两个电源电路
(共50个表面贴装焊尾)
可插拔次数（最大值）：200次
对配力（最大值）：40牛
拔脱力（最小值）：5牛

物理参数

外壳：LCP UL 94 V-2
触点：铜合金
电镀：接触部位 - 镀金
焊脚部位 - 镀金
底层电镀 - 镀镍
工作温度：-40至+85摄氏度

www.molex.com/en-us/products/connectors/high-speed-internal-io/kickstart-connector-system