

Micro-Lock Plus 1.25毫米端子间距连接器

Micro-Lock Plus 1.25毫米端子间距连接器系列产品是紧凑型应用场合的理想选择。它能够提供可靠的电气和机械连接，具备设计灵活性，并且具有安全的配接保持力，能够应对高温设计中的挑战。

特点和优点

提供稳固的对配保持力，确保安全连接。
采用宽大的强制锁定装置，并在对接时发出咔嚓声。

我们提供可靠的连接和稳固的端子保持力，同时兼容现有的配接部件。
这得益于我们采用了双触点端子设计

减少了由于装配错误而导致的端子回退现象，
这得益于我们提供端子固位架（TPA）选项

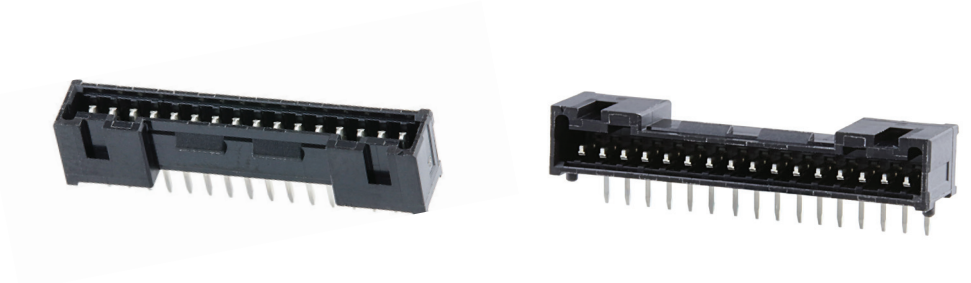
采用加强型锁定装置，提供更可靠的连接。
单排型号的连接器的采用外置锁定装置以确保对配抓握力的稳固性

安装变得更加便捷，
这得益于塑壳上采用了凸起设计结构

产品尺寸缩小，但在电路板上进行表面贴装时的锁定强度保持不变。
这是因为该连接器采用的是通孔固定而非焊盘固定

符合汽车以外的其它严苛环境行业的标准，
可承受高达105摄氏度的工作温度

尺寸更小巧，同时具备更多的设计灵活性。
针座塑壳的通孔间距仅为1.25毫米，并采用强制锁定装置。



市场和应用场合

电器

- 白色家电
- 游戏机
- 无人机
- 空调
- 激光打印机
- 吸尘器
- 台式电脑
- 电动工具



空调



白色家电



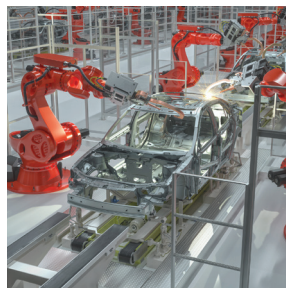
方向盘开关

汽车

- 车载信息娱乐系统
- 后视镜
- 方向盘
- 开关



无人机



工业自动化

工业自动化

- 自动化设备
- 机器人

Micro-Lock Plus 1.25毫米端子间距连接器

规格 - 1.25毫米端子间距型号

参考信息

包装：卷盘（端子）；
托盘（针座）
袋子（插座塑壳）
设计计量单位：毫米
是否符合RoHS指令：是
是否为低卤素产品：是

电气参数

电压（最大值）：50伏交流 有效值/直流
电流：见下表
接触电阻（最大值）：20毫欧
介电绝缘耐压：500伏交流
绝缘电阻（最小值）：100兆欧

机械参数

可插拔次数（最大值）：30次
压接端子插入力（最大值）：4.9牛
压接端子抓握力（最小值）：9.8牛
压接拔脱力：19.6牛（最小值）（AWG 26）
塑壳锁定强度：68.6牛（最小值）（单排14-16路）

物理参数

塑壳：
插座 - PBT
针座 - PA
压接端子：铜合金，镀锡针座针脚：铜合金，镀锡铍
工作温度：-40至+105摄氏度

与204532系列产品配接时 (LH插座塑壳)

电流降额

| AWG线号 | 电流（安培） | | |
|-------|--------|-----|-----|
| | 2路 | 8路 | 16路 |
| 26 | 3.3 | 2.2 | 1.9 |
| 28 | 2.9 | 1.8 | 1.7 |
| 30 | 2.3 | 1.6 | 1.5 |

与214526系列产品配接时 (TPA插座塑壳)

电流降额

| AWG线号 | 电流（安培） | | |
|-------|--------|-----|-----|
| | 2路 | 6路 | 9路 |
| 26 | 3.1 | 2.4 | 2.1 |
| 28 | 2.7 | 2.0 | 1.8 |
| 30 | 2.3 | 1.6 | 1.5 |

订购信息

压接端子

| 系列号 | 端子间距（毫米） | 构件 | 电镀 | AWG线号 |
|------------------------|----------|---------|----|----------|
| 505431 | 1.25 | 插座端子 | 镀锡 | 26、28、30 |
| 214529 | | TPA压接端子 | 锡 | |

插座塑壳

| 系列号 | 端子间距（毫米） | 构件 | 路数 | 排数 |
|------------------------|----------|---------|-------|----|
| 204532 | 1.25 | LH插座塑壳 | 2至16路 | 单排 |
| 214526 | | TPA插座塑壳 | 2至9路 | |

针座

| 系列号 | 端子间距（毫米） | 构件 | 路数 | 电镀 |
|------------------------|----------|-----------|-------|----|
| 220097 | 1.25 | 通孔安装型立式针座 | 2至16路 | 镀锡 |
| 220098 | | 通孔安装型卧式针座 | | |

*允许承载的电流因产品组合而异

www.molex.com/link/microlockplus.html